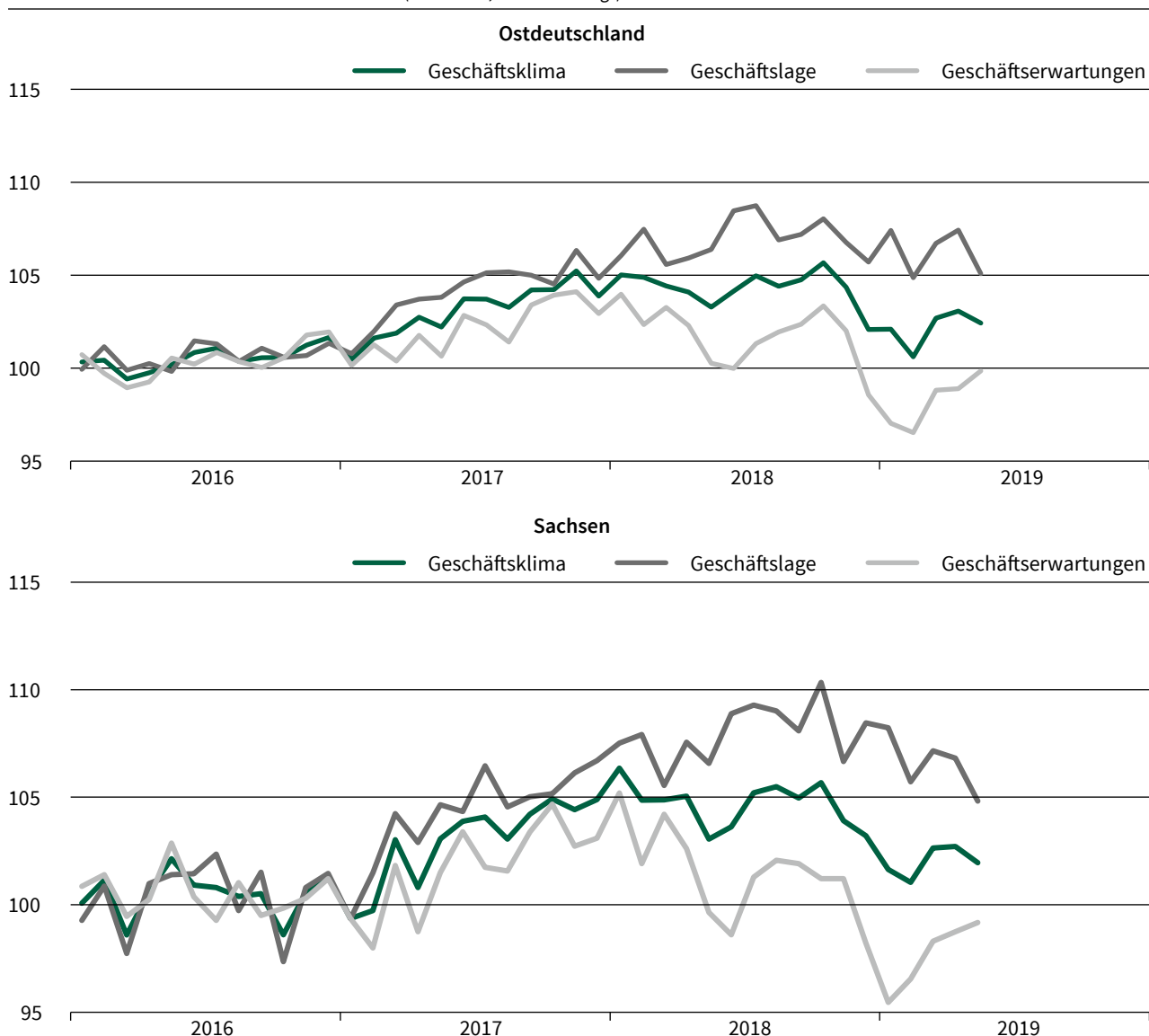


Niels Gillmann und Jannik A. Nauerth\*

# ifo Konjunkturumfragen Ostdeutschland und Sachsen

Das ifo Geschäftsklima Ostdeutschland basiert auf ca. 1 700 monatlichen Meldungen von Unternehmen, von denen ca. 500 aus Sachsen stammen. Die Befragungsteilnehmer kommen aus dem Verarbeitenden Gewerbe, dem Dienstleistungssektor, dem Handel und dem Bauhauptgewerbe. Die Unternehmer werden gebeten, ihre gegenwärtige Geschäftslage zu beurteilen und ihre Erwartungen für die nächsten sechs Monate mitzuteilen.

**Abb. 1**  
ifo Geschäftsklima Ostdeutschland und Sachsen (2015 = 100, saisonbereinigt)

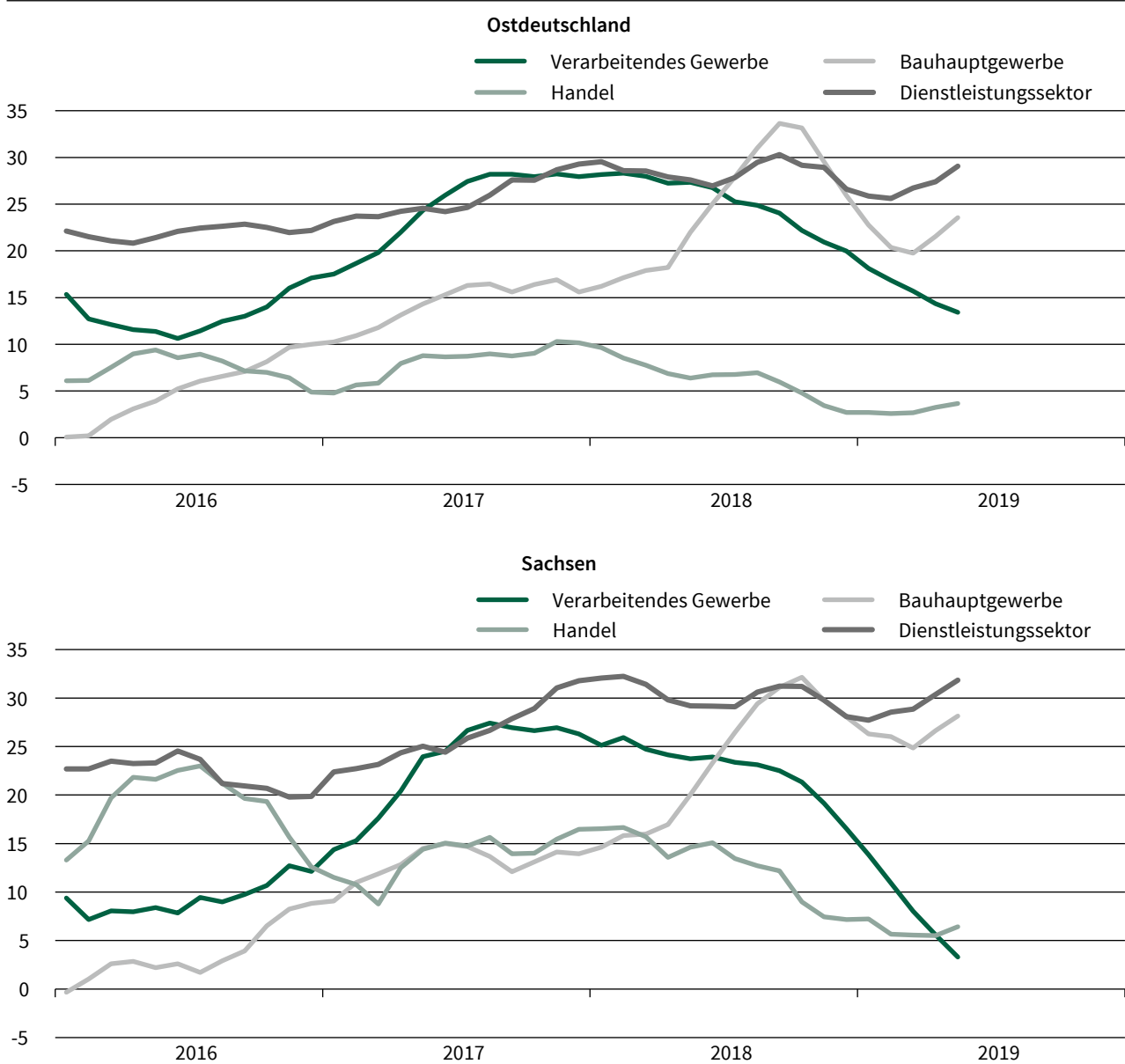


Quelle: ifo Konjunkturumfragen, Mai 2019.

© ifo Institut

\* Niels Gillmann und Jannik A. Nauerth sind Doktoranden an der Niederlassung Dresden des ifo Instituts – Leibniz-Institut für Wirtschaftsforschung an der Universität München e.V.

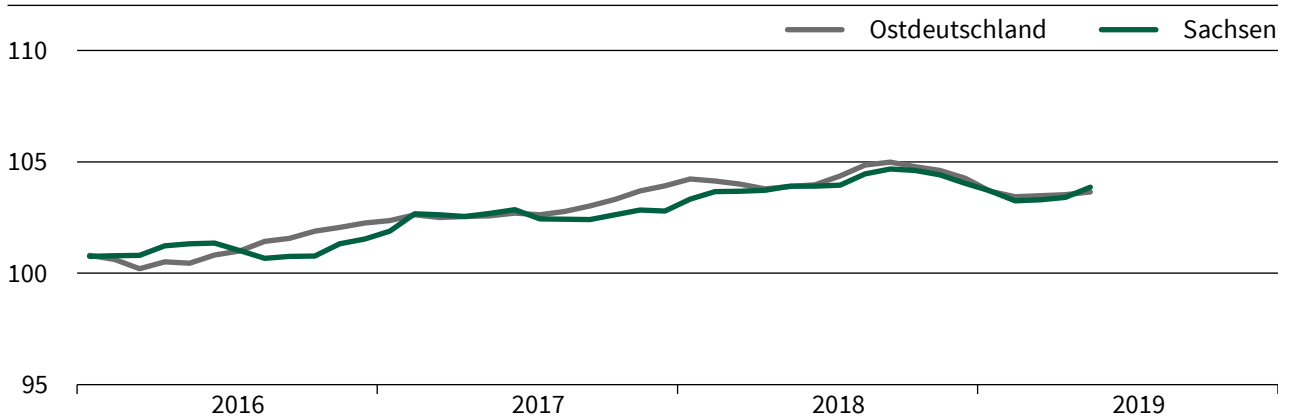
**Abb. 2**  
ifo Geschäftsklima nach Wirtschaftsbereichen (Salden, saisonbereinigt und geglättet)



Quelle: ifo Konjunkturumfragen, Mai 2019.

© ifo Institut

**Abb. 3**  
ifo Beschäftigungserwartungen (Salden, saisonbereinigt und geglättet)



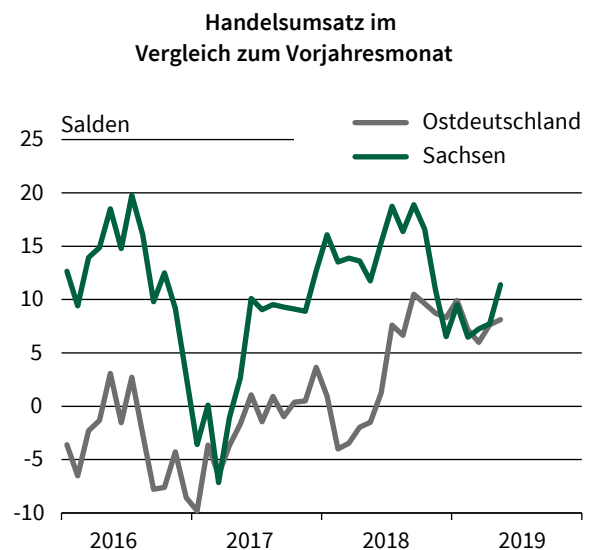
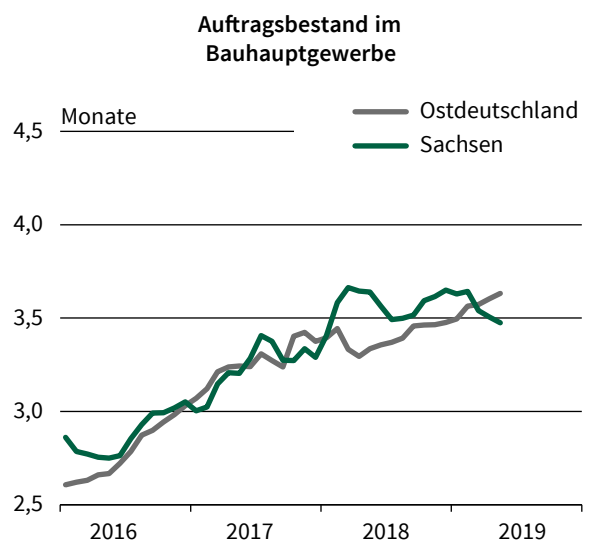
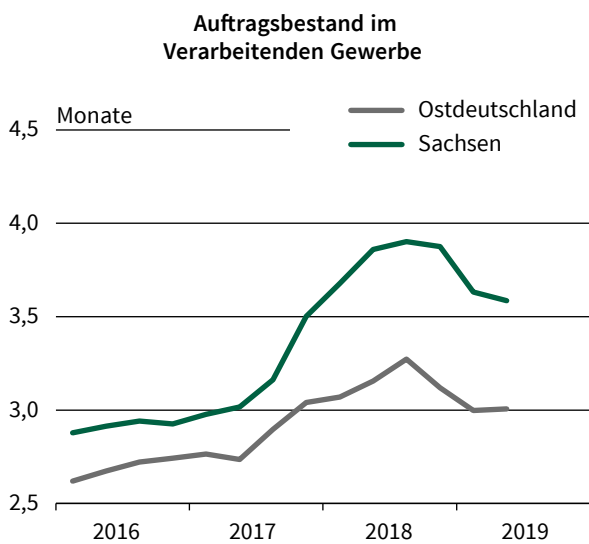
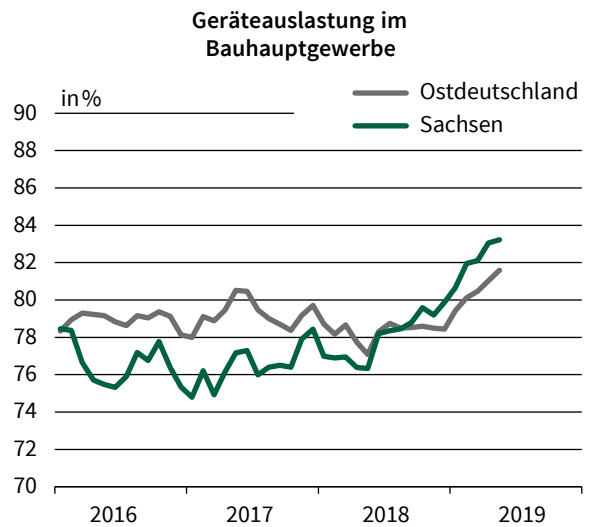
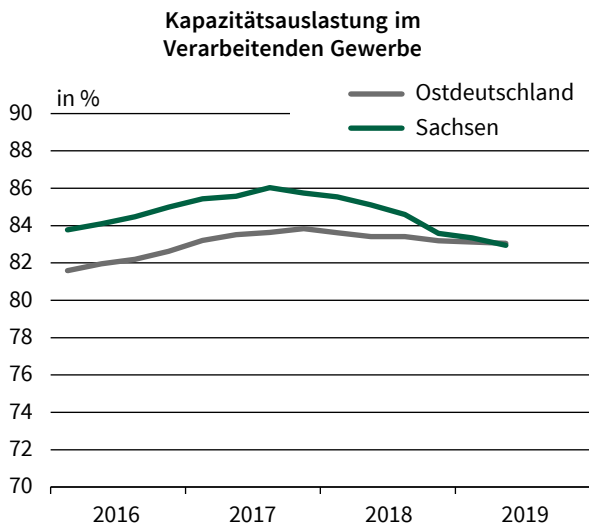
Quelle: ifo Konjunkturumfragen, Mai 2019.

© ifo Institut

**Abb. 4**

**Ausgewählte Indikatoren aus den ifo Konjunkturumfragen für Ostdeutschland und Sachsen**

Saisonbereinigt (außer Handelsumsätze) und geglättet



Quelle: ifo Konjunkturumfragen, Mai 2019.

© ifo Institut