

Wolfgang Nierhaus*

Vierteljährliche VGR für Sachsen: Ergebnisse für das zweite Quartal 2019¹

Das preisbereinigte Bruttoinlandsprodukt (BIP) ist im zweiten Vierteljahr 2019 um 0,5% gesunken, nach einer Zunahme in Höhe von 0,5% im ersten Quartal (revidiert, vgl. Tab. 1). Im Durchschnitt des ersten Halbjahrs 2019 hat das preisbereinigte BIP damit stagniert. Im Produzierenden Gewerbe (ohne Baugewerbe) sank die Bruttowertschöpfung (BWS) weiter.

Das Baugewerbe bleibt hingegen in Sachsen der Wachstumstreiber (3,9%). Die Trend-Konjunktur-Komponente des preisbereinigten BIP stagnierte nahezu im Verlauf des ersten Halbjahrs 2019, nach einem geringfügigen Rückgang im dritten und vierten Quartal 2018 (vgl. Abb. 1).

Tab. 1
Bruttoinlandsprodukt und Bruttowertschöpfung in Sachsen (preisbereinigt)

Jahr, Quartal	Bruttoinlandsprodukt	Gütersteuern abzüglich Subventionen	Bruttowertschöpfung aller Wirtschaftsbereiche	Bruttowertschöpfung					
				Land- und Forstwirtschaft, Fischerei	Produzierendes Gewerbe ohne Baugewerbe	Baugewerbe	Handel, Verkehr, Gastgewerbe, Information und Kommunikation	Grundstücks- u. Wohnungswesen, Finanz- u. Unternehmensdienstl.	Öffentl. u. sonstige Dienstleister, Erziehung u. Gesundheit
Veränderungsrate gegenüber dem Vorjahr in %									
2016	2,3	2,4	2,2	8,3	3,5	1,0	3,1	0,7	2,0
2017	1,6	1,2	1,6	-2,9	2,8	0,6	2,5	1,3	0,6
2018	1,2	1,1	1,2	-5,6	0,6	2,2	2,5	0,5	1,5
1 2016	2,3	4,4	2,1	3,9	3,3	1,0	3,0	0,8	1,7
2 2016	3,7	2,8	3,8	11,6	6,3	2,0	4,7	2,0	2,4
3 2016	1,8	2,2	1,7	10,2	2,0	0,9	2,6	0,4	2,1
4 2016	1,3	0,4	1,4	7,4	2,4	0,3	2,0	-0,3	1,6
1 2017	2,8	2,0	2,9	2,6	4,6	0,0	4,3	2,8	1,2
2 2017	0,3	1,9	0,1	-4,5	-0,7	0,1	1,5	-0,1	0,2
3 2017	1,2	0,3	1,3	-3,3	1,6	1,1	2,3	1,5	0,4
4 2017	2,1	0,8	2,2	-5,9	5,8	1,1	2,1	0,9	0,5
1 2018	1,2	-0,3	1,4	-8,6	2,1	1,9	2,2	0,3	1,3
2 2018	2,4	2,0	2,4	-6,4	4,0	3,0	3,2	0,9	1,6
3 2018	1,1	1,5	1,0	-5,2	-0,1	1,8	2,3	0,4	1,6
4 2018	0,3	1,0	0,2	-1,9	-3,2	1,9	2,2	0,6	1,3
1 2019	0,5	0,9	-0,2	9,4	-3,2	6,1	1,7	1,6	0,4
2 2019	-0,5	0,7	-0,6	12,7	-6,4	4,0	0,7	2,2	-0,1

Quelle: Arbeitskreis Volkswirtschaftliche Gesamtrechnungen der Länder, Berechnungen des ifo Instituts.

© ifo Institut

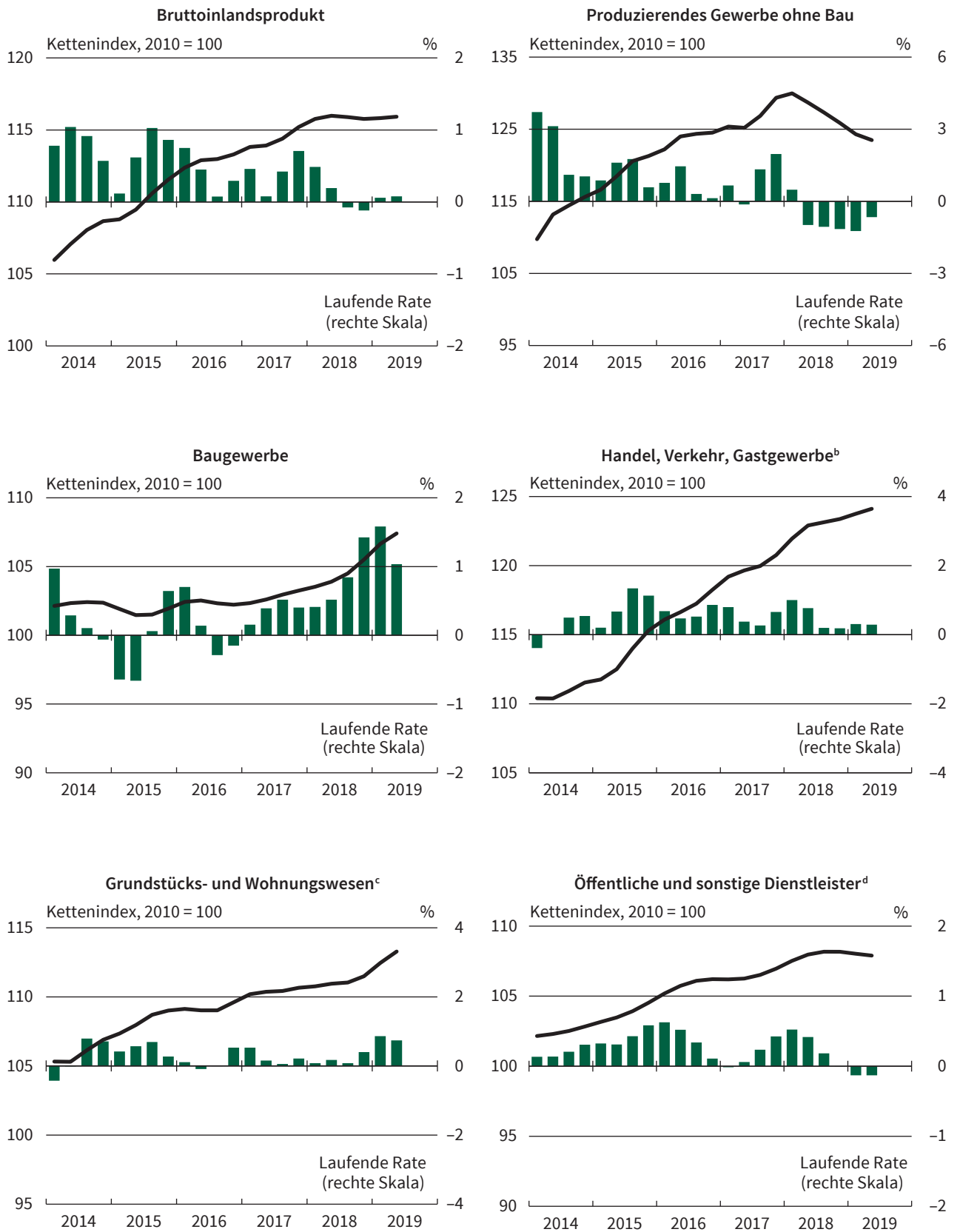
1 Die Bereitstellung vierteljährlicher Ergebnisse für Sachsen erfolgt in Verantwortung des ifo Instituts. Die Berechnungen fußen auf den amtlichen Länderdaten, die vom Arbeitskreis VGR der Länder ermittelt werden. Zudem werden seitens des Statistischen Landesamtes des Freistaates Sachsen aktuelle konjunkturstatistische Informationen bereitgestellt. Dies erfolgt im Rahmen der 2007 unterzeichneten Kooperationsvereinbarung mit der Niederlassung Dresden des ifo Instituts. In dieser Ausgabe werden erstmals die Ergebnisse für das zweite Vierteljahr 2019 nachgewiesen. Die Berechnungen sind abgestimmt auf die vom Arbeitskreis VGR der Länder am 29. März 2019 veröffentlichten Jahresergebnisse sowie auf die am 24. September 2019 veröffentlichten Ergebnisse der BIP-Halbjahresrechnung, die methodisch bereits auf der VGR-Revision 2019 beruhen. Allerdings unterbleibt eine bundesweite

Koordinierung, wie dies bei den amtlichen Daten des Arbeitskreises üblich ist. Der vollständige Datensatz für den Zeitraum Q1/1996 bis Q2/2019 steht auf der ifo Dresden Homepage zum Download zur Verfügung. Zur Methodik vgl. W. Nierhaus (2008), „Vierteljährliche Volkswirtschaftliche Gesamtrechnungen für den Freistaat Sachsen mit Hilfe temporaler Disaggregation“, Statistik in Sachsen, 1/2008, S. 1–15.

* Dr. Wolfgang Nierhaus ist wissenschaftlicher Mitarbeiter des ifo Instituts – Leibniz-Institut für Wirtschaftsforschung München an der Universität München e. V.

Abb. 1

Trend-Konjunktur-Komponenten von Bruttoinlandsprodukt und Bruttowertschöpfung in ausgewählten Wirtschaftsbereichen in Sachsen (preisbereinigt, verkettet)^a



a) Saisonbereinigt nach Census X-12-ARIMA. – b) Einschließlich Information und Kommunikation. – c) Einschließlich Finanz- und Unternehmensdienstleister. – d) Einschließlich Erziehung und Gesundheit.

Quelle: Arbeitskreis Volkswirtschaftliche Gesamtrechnungen der Länder, Berechnungen des ifo Instituts.

© ifo Institut