

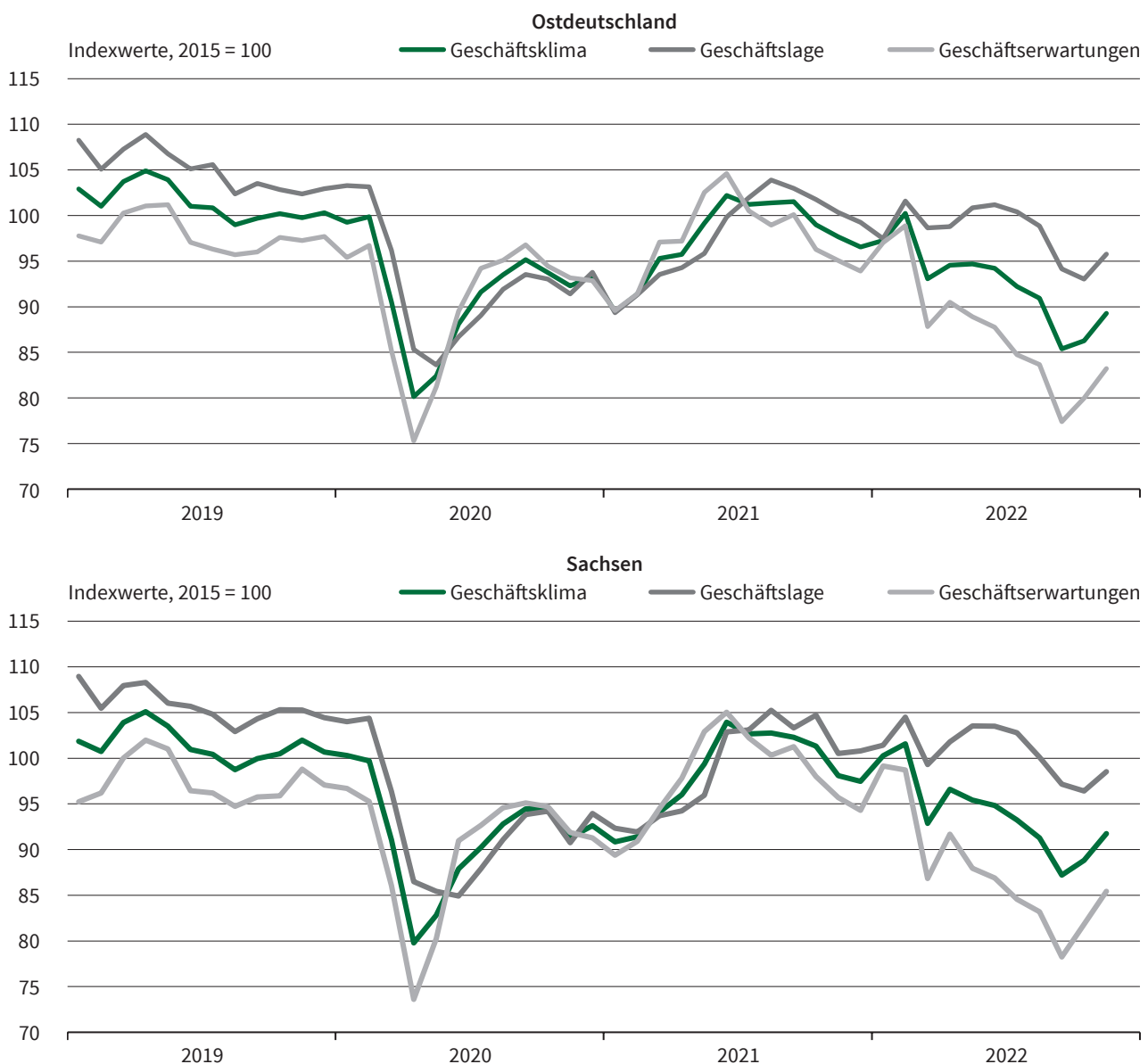
Niels Gillmann und Ernst Glöckner*

ifo Konjunkturumfragen Ostdeutschland und Sachsen

Das ifo Geschäftsklima Ostdeutschland basiert auf ca. 1 700 monatlichen Meldungen von Unternehmen, von denen ca. 500 aus Sachsen stammen. Die Befragungsteilnehmer*innen kommen aus dem Verarbeitenden Gewerbe, dem Dienstleistungssektor, dem Handel und dem Bauhauptgewerbe. Die Unternehmen werden gebeten, ihre gegenwärtige Geschäftslage zu beurteilen und ihre Erwartungen für die nächsten sechs Monate mitzuteilen.

Abb. 1

ifo Geschäftsklima Ostdeutschland und Sachsen (2015 = 100, saisonbereinigt)



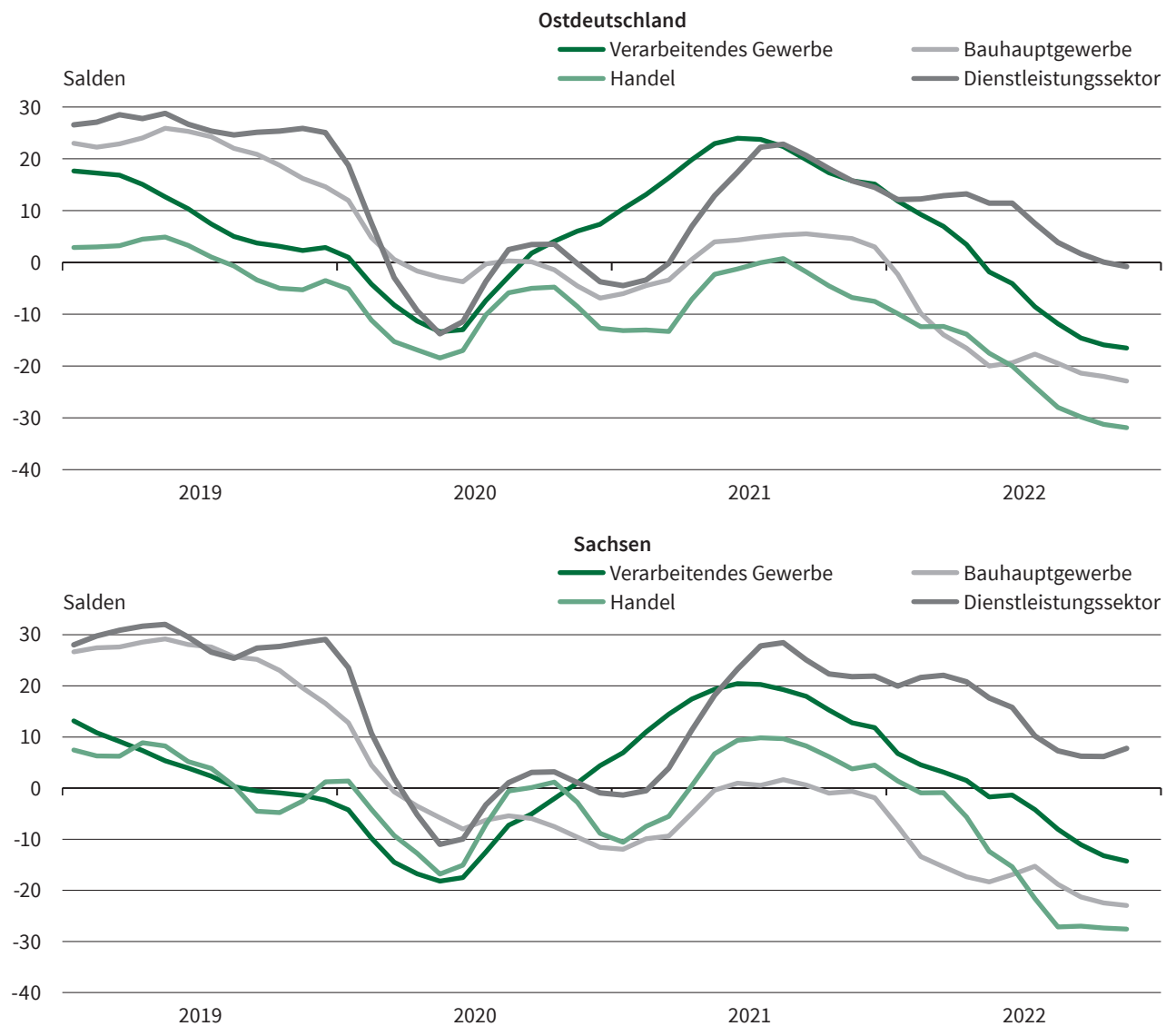
Quelle: ifo Konjunkturumfragen, November 2022.

© ifo Institut

* Niels Gillmann und Ernst Glöckner sind Doktoranden an der Niederlassung Dresden des ifo Instituts – Leibniz-Institut für Wirtschaftsforschung München an der Universität München e. V.

Abb. 2

ifo Geschäftsklima nach Wirtschaftsbereichen (Salden, saisonbereinigt und geglättet)

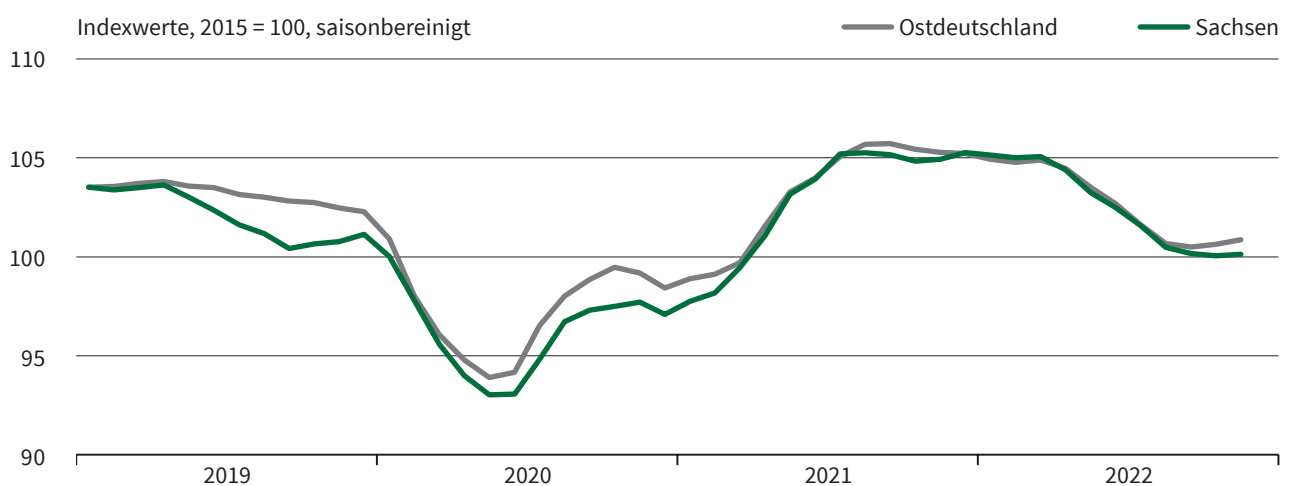


Quelle: ifo Konjunkturumfragen, November 2022.

© ifo Institut

Abb. 3

ifo Beschäftigungserwartungen (Salden, saisonbereinigt und geglättet)



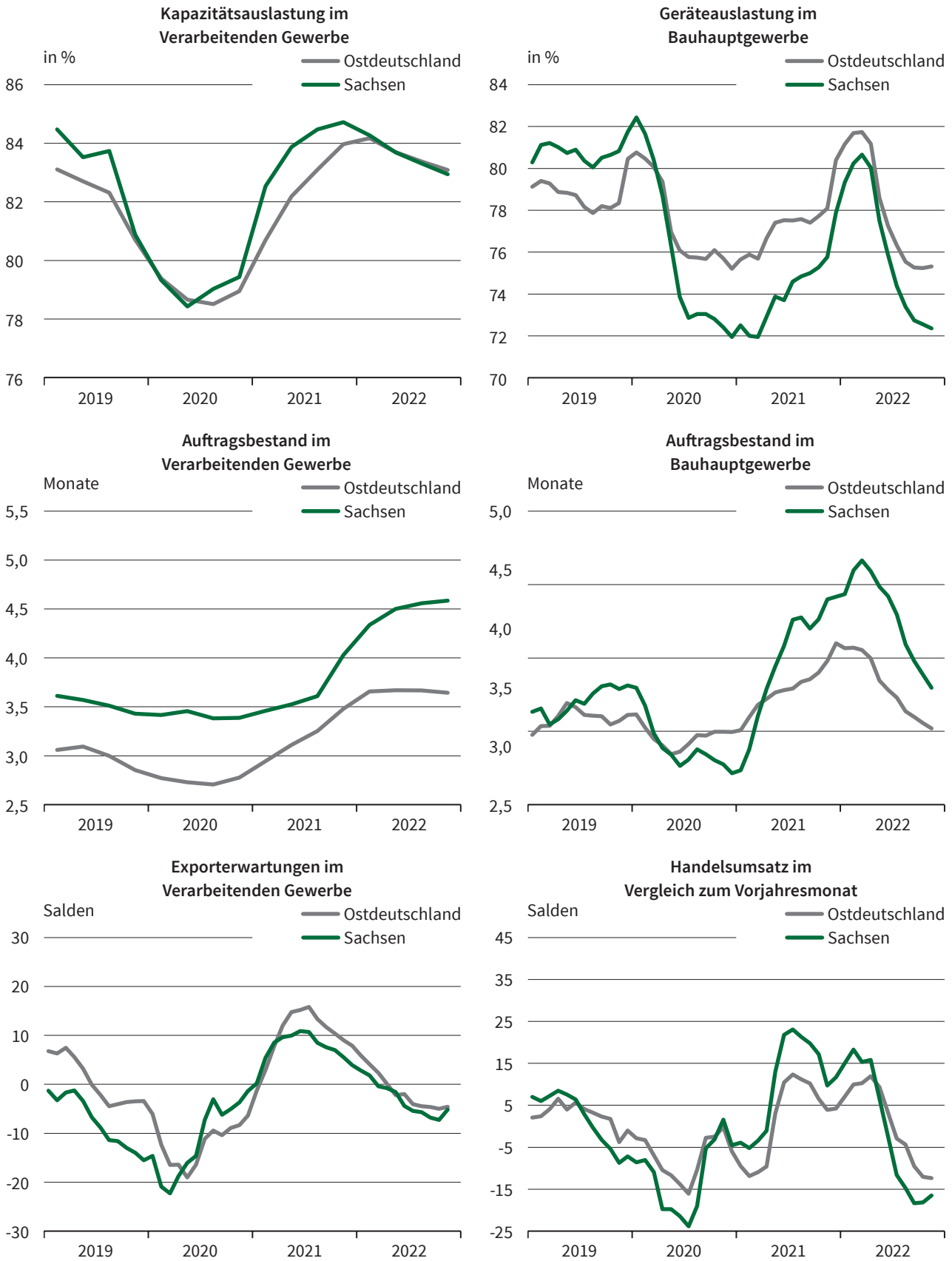
Quelle: ifo Konjunkturumfragen, November 2022.

© ifo Institut

Abb. 4

Ausgewählte Indikatoren aus dem ifo Konjunkturtest für Ostdeutschland und Sachsen

Saisonbereinigt (außer Handelsumsätze) und geglättet



Quelle: ifo Konjunkturumfragen, November 2022.

© ifo Institut