

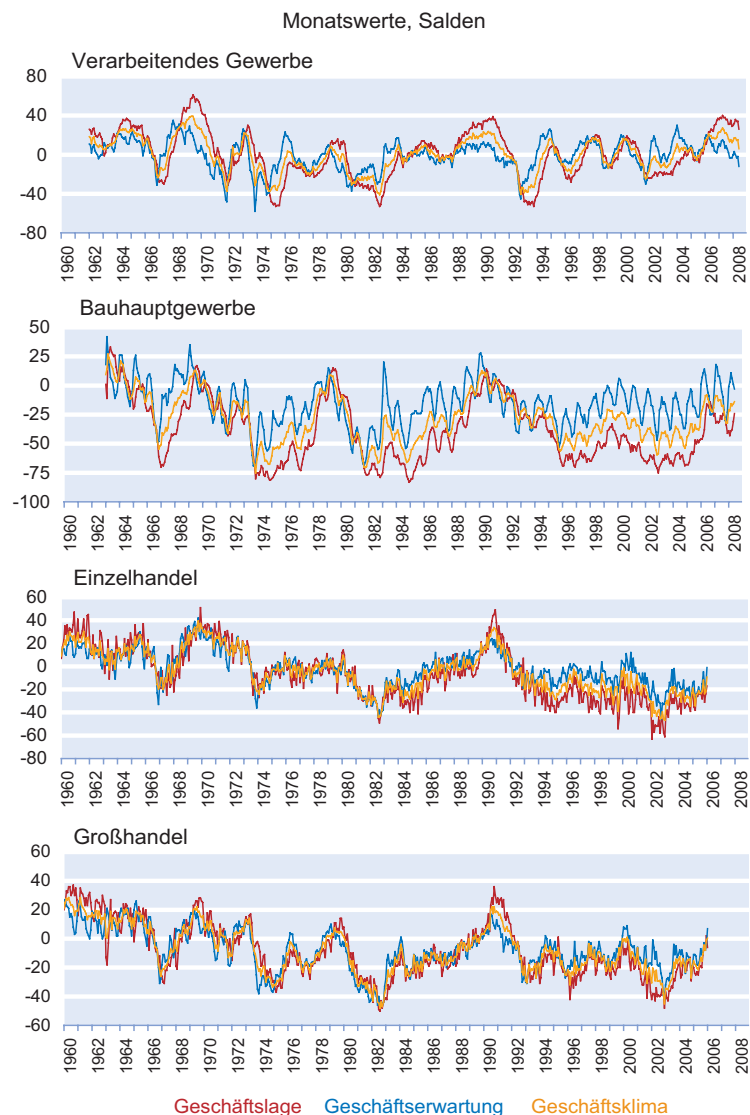
Das ifo Geschäftsklima ist einer der wichtigsten Indices für die deutsche Konjunktur. Die Ergebnisse der ifo-Konjunkturumfragen (Konjunkturtest) werden seit über 60 Jahren veröffentlicht: für das Verarbeitende Gewerbe (Industrie) seit 1949, für den Groß- und Einzelhandel seit 1950, für das Baugewerbe seit 1956. Die Daten der ersten Erhebungen liegen meist nicht in elektronischer Form vor. Gegenwärtig können Daten bei verschiedenen Anbietern für Gesamtdeutschland ab 1991 abgerufen werden. Für (konjunktur-) historische Analysen ist es jedoch oft hilfreich, länger zurückliegende Reihen zur Verfügung zu haben. Diese können auch als Proxy für fehlende offizielle Daten, wie beispielsweise Produktion oder Umsätze, verwendet werden.

Basierend auf den Tabellen in früheren Ausgaben des *ifo Schnelldienstes* sowie der *ifo Konjunkturperspektiven* wurden die historischen Zeitreihen für Geschäftslage, -erwartungen und -klima bis zu den 1960er Jahren digitalisiert und in Form von Excel-Tabellen bereitgestellt. Datenquelle für die Zeitreihen von 1957 bis einschließlich 1973 sind die jeweiligen Ausgaben des *ifo Schnelldienstes*. Von 1974 an wurden die monatlichen Werte des ifo Konjunkturtests in der Zeitschrift *Wirtschaftskonjunktur* (heute: *ifo Konjunkturperspektiven*) veröffentlicht.

In Tabelle 1 ist die Verfügbarkeit der Daten für die einzelnen Wirtschaftsbereiche aufgeführt. Für das Verarbeitende Gewerbe ohne Nahrungs- und Genussmittelgewerbe liegen die monatlichen Daten zur Beurteilung der Geschäftslage und zu den Geschäftserwartungen seit Januar 1962 vor. Für den Einzelhandel insgesamt sowie separat für den Einzelhandel Nahrungs- und Genussmittel reichen diese Zeitreihen bis Januar 1960 bzw. Januar 1962 zurück. Gleiches gilt für den Großhandel. Zudem gibt es Quartalsdaten zur Beurteilung der Geschäftslage im Großhandel und Einzelhandel insgesamt für die Jahre 1957 bis 1959. Daten zur Beurteilung der Geschäftslage für das Bauhauptgewerbe insgesamt in monatlicher Form gehen bis Januar 1960 zurück. Die Geschäftserwartungen liegen seit Januar 1963 vor. Das ifo Geschäftsklima wurde in den 1970er Jahren entwickelt und daher für die Zeitreihen nachträglich berechnet. Alle Zeitreihen beziehen sich auf Westdeutschland.

Die Zeitreihen geben die jeweiligen Originalwerte wieder. Die gesamten Zeitreihen sollten nachträglich saisonberei-

Abb. 1
Historische ifo-Konjunkturzeihen, Westdeutschland



Quelle: ifo Institut.

nigt werden.¹ Zudem muss bei der Analyse der Zeitreihen bis hin zu den aktuellen Konjunkturtestdaten beachtet werden, dass es zu strukturellen Unterschieden durch sich verändernde Zuordnungen im Rahmen der NACE-Revisionen kam. Vereinzelt unterschieden sich Angaben zu Geschäftslage und Geschäftserwartungen in verschiedenen ifo-Publikationen leicht.² In diesem Fall wurde der Mittelwert der Angaben gebildet.

Abbildung 1 stellt jeweils die Geschäftslage, die Geschäftserwartungen und das Geschäftsklima für die Wirtschafts-

¹ Hierbei sollte die Saisonbereinigung auf die Geschäftsbeurteilung und die Geschäftserwartungen angewendet und anschließend das Geschäftsklima aus den beiden bereinigten Werten berechnet werden.
² Gründe hierfür können Revisionen oder Anpassungen der Berechnungen sein.

Tab. 1
Überblick über die historischen ifo-Konjunkturzeihen (Westdeutschland)

		Geschäftslagebeurteilung	Geschäftserwartungen	Geschäftsklima
Bauhauptgewerbe		01/1960–06/2008	01/1963–06/2008	01/1963–06/2008
Einzelhandel	insgesamt	01/1960–01/2006 (1957–1959: vierteljährlich)	01/1960–01/2006	01/1960–01/2006
	Nahrungs- und Genussmittel	01/1962–11/1990	01/1962–11/1990	01/1962–11/1990
Großhandel	insgesamt	01/1960–01/2006 (1957–1959: vierteljährlich)	01/1960–01/2006	01/1960–01/2006
	Nahrungs- und Genussmittel	01/1962–11/1990	01/1962–11/1990	01/1962–11/1990
Verarbeitendes Gewerbe		01/1962–06/2008	01/1962–06/2006	01/1962–06/2008

Quelle: ifo Institut.

bereiche dar. Insbesondere beim Bauhauptgewerbe sowie beim Einzelhandel sind die saisonalen Muster deutlich erkennbar.

Die historischen ifo-Konjunkturzeihen können unter der E-Mail-Adresse: umfragedaten@ifo.de angefordert werden.