

Erneut Eintrübung des ifo Weltwirtschaftsklimas

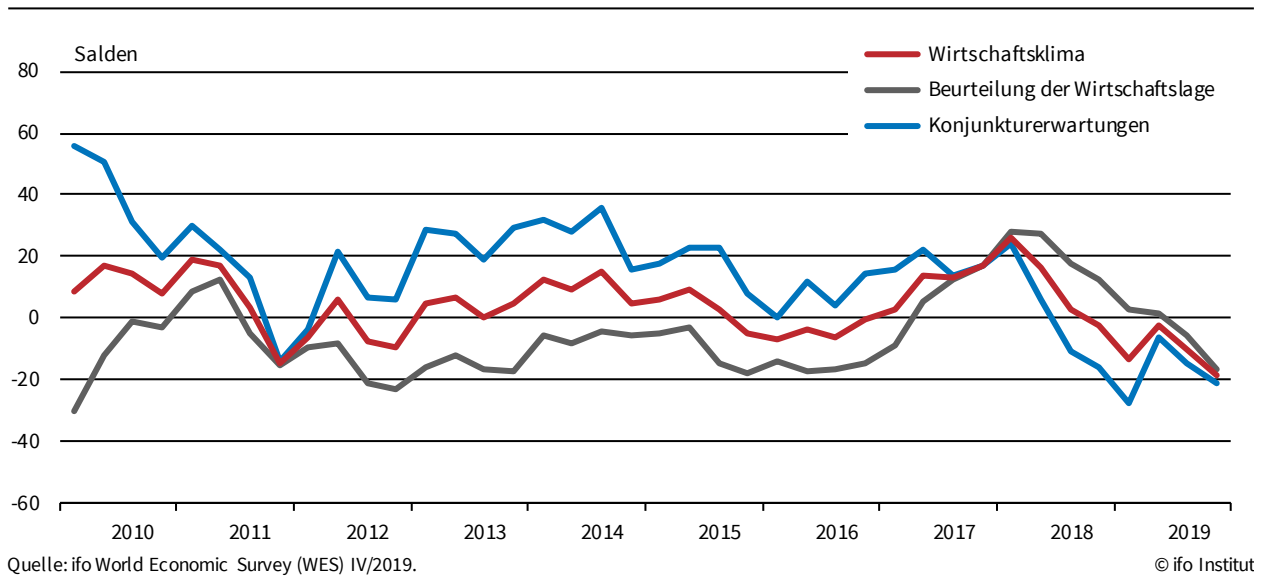
München, 11. November 2019 – Das ifo Weltwirtschaftsklima hat sich erneut verschlechtert. Der Indikator fiel im vierten Quartal von minus 10,1 auf minus 18,8 Punkte. Sowohl die Lagebeurteilung als auch die Erwartungen gaben deutlich nach. Die Weltkonjunktur kühlt sich weiter ab.

Das Wirtschaftsklima verschlechterte sich in nahezu allen Regionen. In den Schwellenländern fiel insbesondere die Lage ungünstiger aus. In den fortgeschrittenen Volkswirtschaften verschlechterten sich vor allem die Einschätzungen für die kommenden Monate. In den Schwellenländern kommt die Abwärtsbewegung im Wesentlichen aus Asien, in den fortgeschrittenen Volkswirtschaften hauptsächlich aus den USA.

Die Experten erwarten ein deutlich schwächeres Wachstum des Welthandels, einen schwächeren privaten Konsum und eine niedrigere Investitionstätigkeit. Gegenüber dem Frühjahr stiegen jeweils die Anteile der Experten merklich, die die gesamtwirtschaftliche Nachfrage sowie die Innovationstätigkeit als unzureichend bewerten.

Clemens Fuest
Präsident des ifo Instituts

ifo Weltwirtschaftsklima



ifo Weltwirtschaftsklima (Salden)

Quartal/Jahr	IV/2017	I/2018	II/2018	III/2018	IV/2018	I/2019	II/2019	III/2019	IV/2019
Klima	17,1	26,0	16,5	2,9	-2,2	-13,1	-2,4	-10,1	-18,8
Lage	17,2	28,3	27,4	17,5	12,2	2,6	1,4	-5,4	-16,4
Erwartungen	16,9	23,9	6,1	-10,6	-15,7	-27,7	-6,1	-14,7	-21,1

Quelle: ifo World Economic Survey (WES) IV/2019.

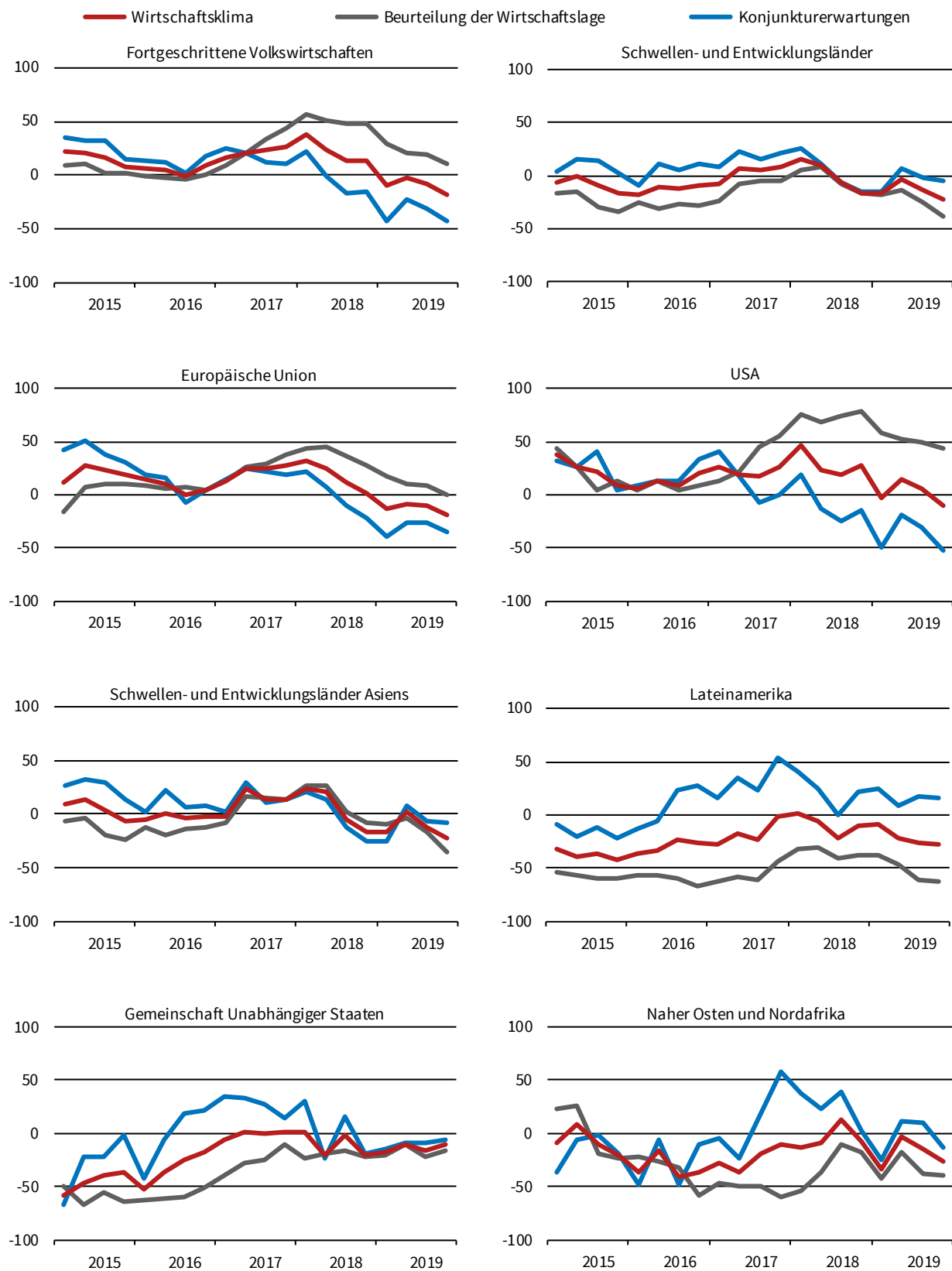
© ifo Institut

Lange Zeitreihen im Excel-Format können über www.ifo.de/umfragen/zeitreihen abgerufen werden.

Seit 1989 befragt das ifo Institut im vierteljährlichen Turnus Experten aus einer Vielzahl von Ländern zur Konjunktorentwicklung und zu anderen Wirtschaftsdaten in ihrem jeweiligen Beobachtungsgebiet. An der jüngsten Erhebung im Oktober 2019 nahmen 1.230 Experten aus 117 Ländern teil. Eine ausführliche regionale Analyse wird im vierteljährlichen ifo World Economic Survey veröffentlicht. Diese Nachricht informiert vorweg über die wichtigsten Eckdaten.

ifo Wirtschaftsklima für Weltregionen

Salden

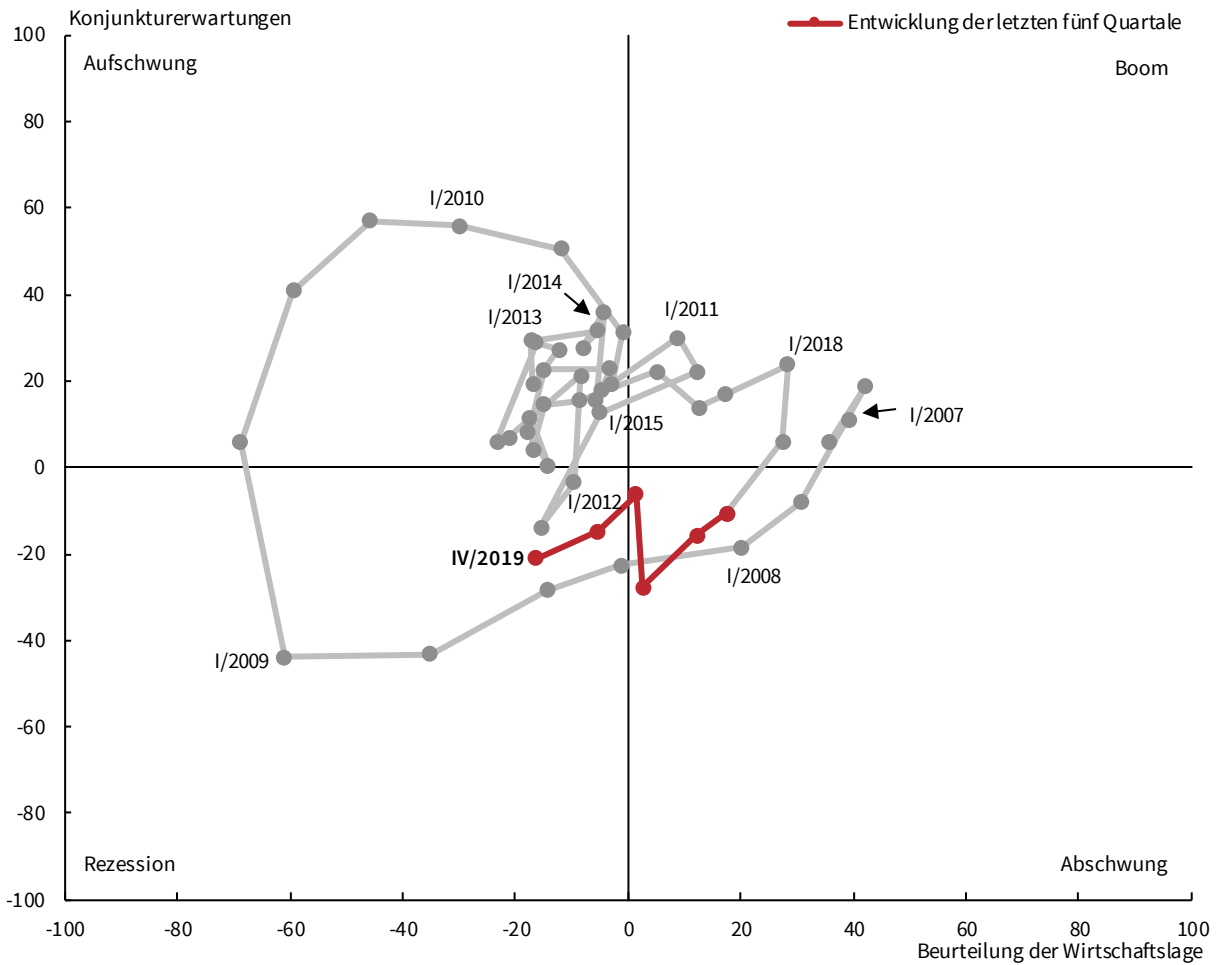


Quelle: ifo World Economic Survey (WES) IV/2019.

© ifo Institut

ifo Konjunkturuhr Weltwirtschaft

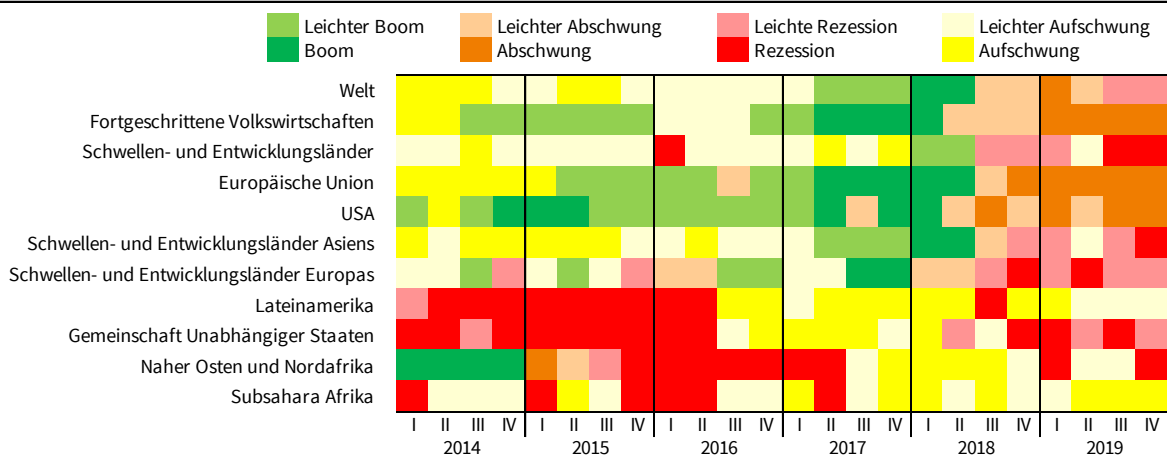
Salden



Quelle: ifo World Economic Survey (WES) IV/2019.

© ifo Institut

ifo World Economic Survey – Visualisierung der Ergebnisse als Wärmebild ^a



^a Die Beurteilung der Wirtschaftslage und die Konjunkturerwartungen für die nächsten sechs Monate stellen mit Hilfe eines Vier-Farb-Schemas die vier Phasen eines Konjunkturzyklus dar: Boom, Abschwung, Rezession, Aufschwung. Die Übergangsbereiche dieser vier Phasen werden durch eine hellere Farbgebung gekennzeichnet: *Leichter Boom* wenn die Wirtschaftslage kleiner +20. *Leichter Abschwung* wenn die Erwartungen zwischen 0 und -20. *Leichte Rezession* wenn die Wirtschaftslage zwischen 0 und -20. *Leichter Aufschwung* wenn die Erwartungen kleiner +20.

Quelle: ifo World Economic Survey (WES) IV/2019.

© ifo Institut